

Phoenix SHOWERSOUND B

Manual de uso



Phoenix Technologies te agradece la compra de este producto. El presente manual te presenta el funcionamiento de tu PHSHOWERSOUNDB. Por favor, guarda este manual correctamente para resolver dudas futuras así como para la tramitación de la garantía.

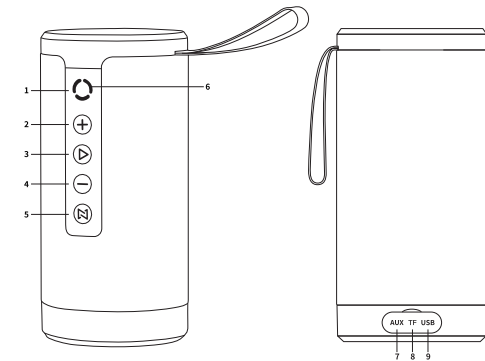
ESPECIFICACIONES

- Altavoz bluetooth TWS impermeable
- Conexiones: Bluetooth, TWS, Micro SD, AUX-in, Radio FM
- Manos libres
- Potencia: 2*5W
- Bluetooth 5.0
- Señal: 52mm, 4 Ω, 80db
- Formatos de audio soportados: MP3 / WMA / WAV
- Batería: 3600mAh
- Tiempo de uso: hasta 10 horas en condiciones normales
- Impermeabilidad: IPX5
- Medidas: 90*90*188mm
- Materiales: ABS y Tela
- Color: Negro

PRECAUCIONES

- Utiliza siempre los accesorios originales que se incluyen junto a este altavoz.
- No desmontes ni manipules el interior de este producto. Puede provocar descargas eléctricas.
- La manipulación de este producto fuera del servicio técnico oficial conlleva la pérdida de la garantía.
- Este producto es resistente al agua, pero no es sumergible.
- Una vez mojado, por favor, seca la superficie del producto con un paño seco para evitar la corrosión de los componentes internos por la humedad. El modo AUX no puede usarse en la ducha o cerca del agua.

DESCRIPCIÓN



- 1.- Encender / Apagar
- 2.- Subir volumen / Siguiente canción
- 3.- Reproducir / Pausar
- 4.- Bajar volumen / Canción anterior
- 5.- Cambio de modo
- 6.- Indicador luminoso
- 7.- Entrada de línea AUX-in
- 8.- Tarjeta micro SD
- 9.- Micro USB de carga

FUNCIONES DE LOS BOTONES

Dependiendo del tiempo de pulsación de cada botón, este altavoz realizará unas determinadas funciones. En la siguiente tabla puedes encontrar las funciones principales:

BOTÓN	PULSACIÓN	ACCIÓN
1	Larga	Encender
1	Larga	Apagar
2	Corta	Canción siguiente
2	Larga	Subir Volumen
3	Corta	Reproducir / Pausar / Responder
4	Corta	Canción anterior / rebobinar
4	Larga	Bajar volumen
5	Corta	Cambio de modo
5	Larga	TWS
6	-	Naranja: Batería cargando
6	-	Verde: TWS
6	-	Azul: Bluetooth

CONEXIÓN BLUETOOTH

Con tu altavoz encendido (1), entrará directamente en el modo bluetooth, si no lo hiciese pulsa el botón (5) de forma corta hasta entrar en el modo bluetooth; la voz indicará en qué modo está.

Una vez en el modo bluetooth, abre los ajustes de conexión bluetooth en tu teléfono, ordenador o tablet y busca el dispositivo PHSHOWERSOUNDB entre los que se encuentren a menos de 10 metros de ti. Pulsa sobre PHSHOWERSOUNDB en tu teléfono para iniciar el emparejamiento. Una vez emparejado la voz indicará que se ha conectado correctamente.

CONEXIÓN TWS

La conexión TWS te permite conectar 2 altavoces PHSHOWERSOUNDB simultáneamente. Para ello pulsa y mantén presionado el botón (5) hasta que la luz verde empiece a parpadear en uno de los altavoces. A continuación repite este proceso en el otro altavoz. Automáticamente un altavoz encontrará al otro y se conectarán. Una vez conectados la voz indicará que se han conectado satisfactoriamente.

Abre los ajustes bluetooth en tu teléfono, tablet u ordenador y busca el dispositivo PHSHOWERSOUNDB. Pulsa sobre este dispositivo en los resultados de dispositivos al alcance (menos de 10 metros) para conectarte.

OTRAS FUNCIONES

- Manos libres: Cuando tu teléfono esté conectado al altavoz y recibas una llamada, sonará un tono de llamada entrante. Puedes pulsar el botón (3) una sola vez para responder ó el botón (1) durante unos segundos para rechazar la llamada.

- Modo AUX y Micro SD: Al conectar un dispositivo externo a través del cable AUX ó al insertar una tarjeta Micro SD el altavoz entrará en este modo automáticamente y comenzará a reproducir. Utiliza los botones (2), (3) y (4) para controlar la reproducción. En el modo AUX se necesita que la música se esté reproduciendo en el teléfono, tablet u ordenador para que el altavoz entre en el modo AUX automáticamente. Si al conectar un dispositivo no entra automáticamente en el modo, pulsa el botón (5) de forma corta para navegar entre los modos y entrar en el modo que desees.

- Radio FM: Navega entre los modos hasta llegar al modo radio FM. Pulsa una vez el botón (3) para que el altavoz busque y sintonice todas las estaciones de radio disponibles. A continuación puedes pulsar los botones (2) y (4) para cambiar la estación de radio.

DECLARACIÓN DE CONFORMIDAD

Declaramos que el producto mencionado anteriormente cumple con todos los requisitos básicos descritos en las Directivas (2014/30/EU), (2014/35/EU) y (2014/53/EU) del Parlamento Europeo y del Consejo.

Así mismo, se certifica que cumple la Directiva RoHS (2105/863/EU) sobre restricciones a la utilización de determinadas sustancias peligrosas en aparatos eléctricos y electrónicos.

Empresa: Phoenix Technologies Spain C.E.S., S.L.
Dirección: Parque Tecnológico Ogiñares, C/La Coruña 16, 18151, Ogiñares (Granada)

Fecha: Granada, 18 de diciembre de 2020
Nombre: Juan Francisco Saez
Título: Administrador

TARJETA DE GARANTÍA

Por favor, debes cumplimentar este documento para la tramitación de tu Garantía:
Nº de serie del producto: _____
Fecha de compra: _____
Nombre: _____
Dirección: _____
Teléfono: _____
Distribuidor autorizado: _____
Dirección: _____
Distribuidor: _____
Sello Distribuidor: _____

GARANTÍA

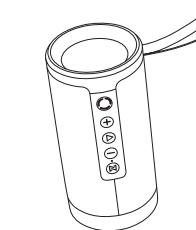
La presente Garantía ampara a tu producto Phoenix Technologies durante un periodo de 2 años a partir de la fecha de compra. Deberá ser justificada la fecha de adquisición con factura de compra, ticket o documento con valor fiscal.

La Garantía de tu producto Phoenix Technologies esta sujeta a la "Ley General de Defensa de Consumidores y Usuarios" según R.D. 1/2007

Phoenix Technologies da una garantía comercial limitada sobre las baterías de meses y sobre los transformadores y accesorios de 12 meses a partir de la fecha de compra, por ser considerados como producto fungible.

Para más información sobre las condiciones de garantía visita nuestra web www.phoenixtechnologies.es

Phoenix SHOWERSOUND B



8 436583 233924



PHSHOWERSOUNDB

Número de serie / Serial Number



Imported by / Importado por:
PHOENIX TECHNOLOGIES SPAIN C.E.S., S.L CIF: B18810119
Parque Tecnológico Ogiñares, C/ La Coruña Nº 16 C.P.: 18151 Ogiñares, Granada (Spain).
Designed in Europe, made in P.R.C. / Diseñado en Europa, fabricado en P.R.C.
Learn more / Más información: www.phoenixtechnologies.es

www.phoenixtechnologies.es